



SOLUÇÕES EM
AUTOMAÇÃO

PRODUTOS E SISTEMAS

MANUAL DE OPERAÇÃO

Temporizador Cíclico TMP100-CIC/PE

Códigos: 90.501.0031, 90.501.0074, 90.501.0110

Modelos: 220VAC, 127VAC, 24VAC, 12VDC e 24VDC



ÍNDICE

1. APRESENTAÇÃO:.....	3
2. INSTALAÇÃO EM TRILHO:	3
3. FUNCIONAMENTO:	4
4. PINAGEM DO EQUIPAMENTO:.....	4
5. ESQUEMA DE LIGAÇÕES:	5
6. ESPECIFICAÇÕES TÉCNICAS:	5
7. INFORMAÇÕES PARA PEDIDO:.....	6
8. DIMENSÕES:	6
9. GARANTIA:	6
10. CONTATO:	7



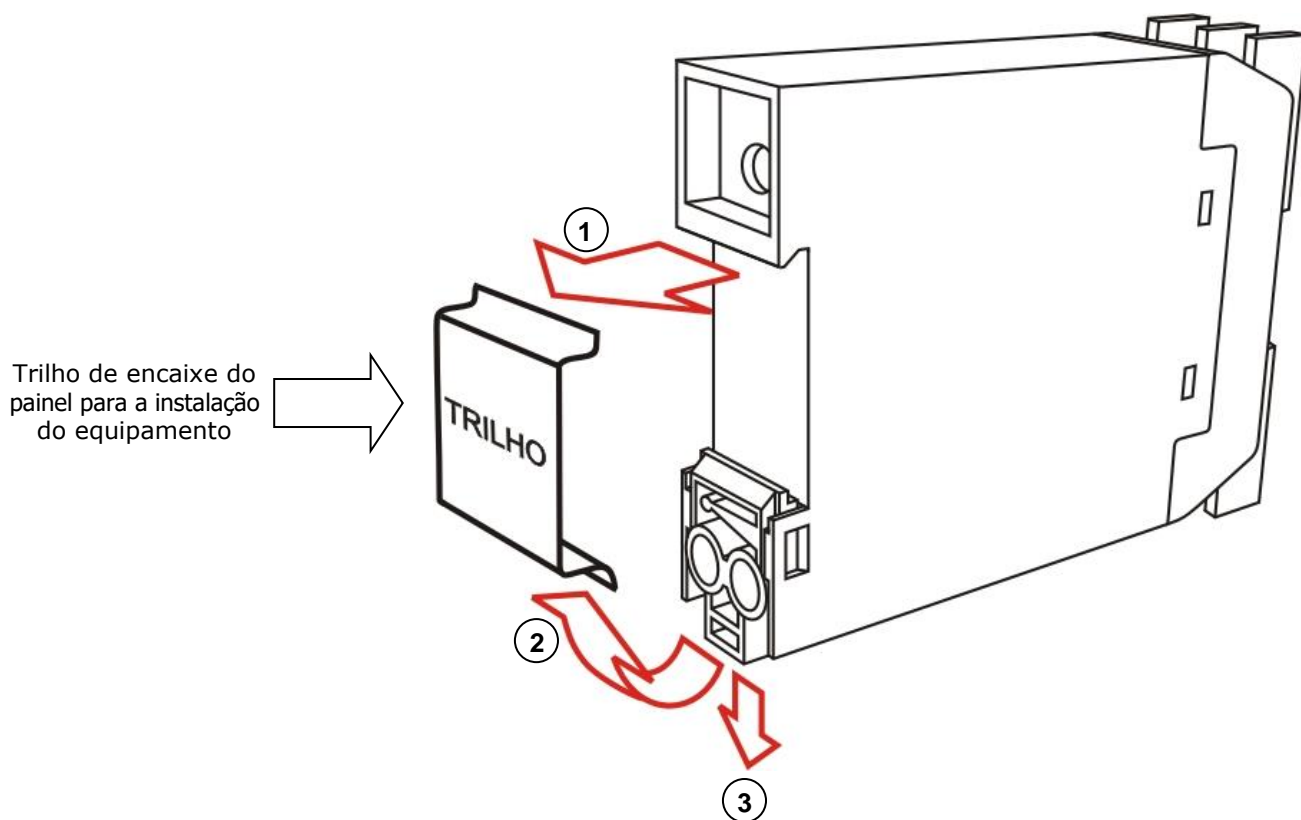
1. APRESENTAÇÃO:

Este equipamento é temporizador cíclico microprocessado, com ajuste analógico (potenciômetro remoto), e que apresenta as seguintes características gerais:

- ▶ Temporização cíclica simétrica;
- ▶ Disparo da temporização na energização do aparelho;
- ▶ Escala de temporização ajustável nas faixas de 0.1s a 5s, 1s a 5s, 1s a 30s, 1s a 60s, 2s a 30s, 1min a 15min, ou outras conforme especificado no pedido;
- ▶ Equipado com 1 saída à relé, contato reversível SPDT-NA-NF, 6A/250V;
- ▶ Cabo, potenciômetro e knob acompanham o produto;
- ▶ Gabinete fundo de painel para fixação em trilho TS35.



2. INSTALAÇÃO EM TRILHO:



Trilho de encaixe do
painel para a instalação
do equipamento

- ① Encaixe o engate superior no trilho.
- ② Pressione o gabinete do equipamento contra o trilho até que o engate inferior encaixe. Verifique, após, se o equipamento ficou firmemente fixado.
- ③ Engate inferior por pressão. Possui acesso frontal para possibilitar a retirada do gabinete do trilho.



3. FUNCIONAMENTO:

O funcionamento do temporizador é representado na figura abaixo:

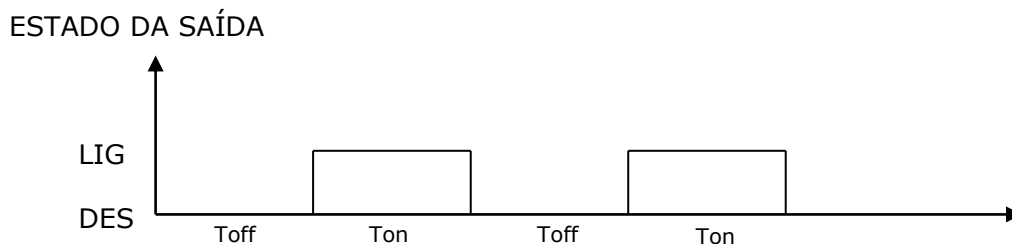


FIGURA 1: Funcionamento



4. PINAGEM DO EQUIPAMENTO:

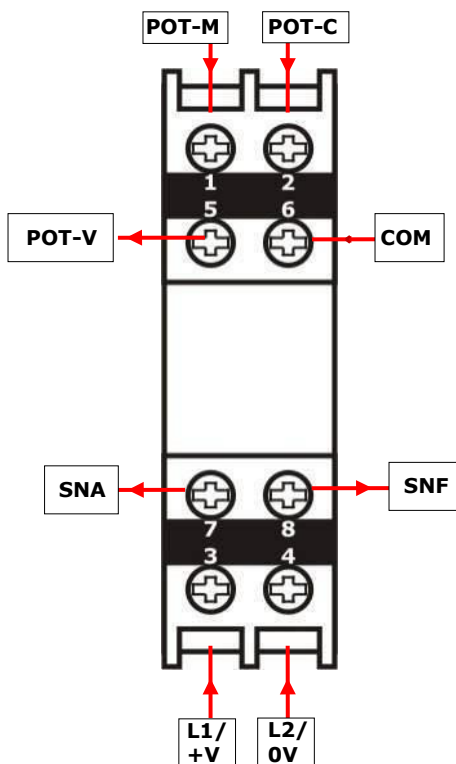


FIGURA 2: Vista frontal do equipamento com pinagem

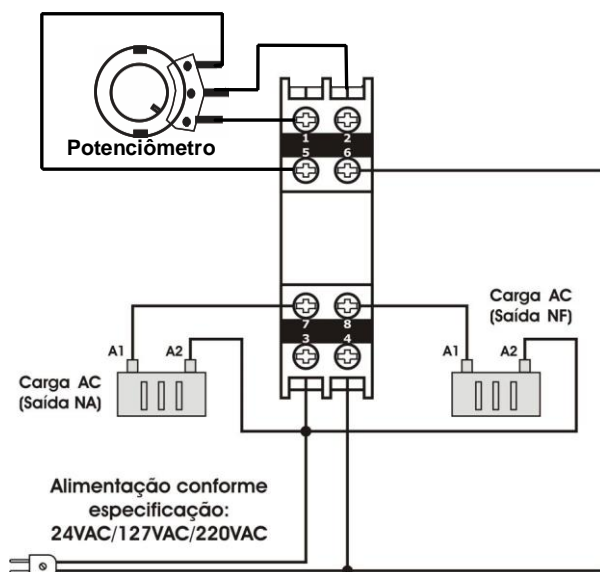
Tabela de correspondência dos pinos do equipamento:

Pino:	Sinal:	Função:
1	POT-M	Malha do potenciômetro (GND)
2	POT-C	Cursor do potenciômetro
3	L1/+V	Alimentação do equipamento. Para modelos com alimentação em corrente alternada (AC) corresponde ao L1; para modelos com alimentação em corrente contínua (DC) corresponde ao +V (Positivo da Alimentação)
4	L2/0V	Alimentação do equipamento. Para modelos com alimentação em corrente alternada (AC) corresponde ao L2; para modelos com alimentação em corrente contínua (DC) corresponde ao 0V (GND)
5	POT-V	Fio vermelho do potenciômetro (+V)
6	COM	Comum da saída à relé
7	SNA	Saída S1 (NA do relé)
8	SNF	Saída S1 (NF do relé)



5. ESQUEMA DE LIGAÇÕES:

Exemplo de ligação para modelos com **alimentação AC:**



Exemplo de ligação para modelos com **alimentação DC:**

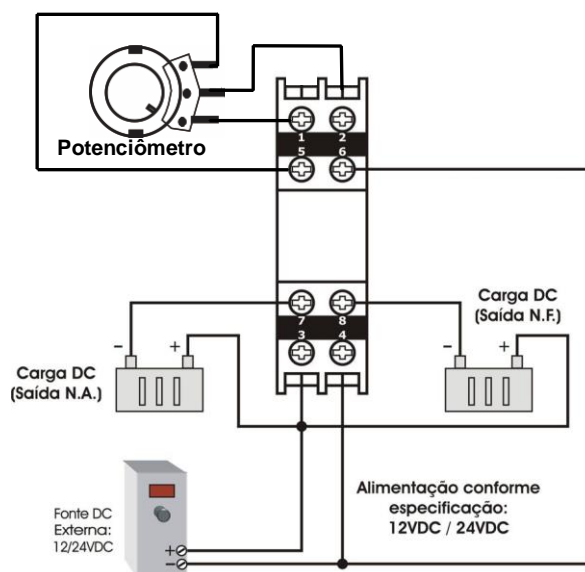


FIGURA 3: Esquemas de ligação elétrica

IMPORTANTE



- 1) Instale protetores contra sobretensão e fusível na alimentação.
- 2) Cabos de sensores e sinais não devem estar juntos (mesmo eletroduto) com os cabos de alimentação elétrica e acionamento de cargas.



6. ESPECIFICAÇÕES TÉCNICAS:

• Alimentação:	Alimentação 220/127/24VAC $\pm 10\%$ - 50/60Hz, 12VDC $\pm 10\%$, 24VDC $\pm 10\%$, conforme especificado no pedido
• Consumo Máximo Aproximado:	8,7VA (modelos com alimentação AC) 0,4W (modelos com alimentação DC)
• Modo de Ajuste:	Analogico via potenciômetro externo (remoto); potenciômetro e cabo acompanham o produto
• Comprimento do Cabo:	2m
• Saída:	1 saída à relé, contato reversível SPDT-NA-NF
• Capacidade Máxima da Saída:	6A/250V
• Dimensões Externas Totais:	22,5 x 75 x 99 mm (L x A x P)
• Peso Aproximado na Embalagem:	90g
• Temperatura de Operação e Armazenamento:	0° a 60°C
• Material do Gabinete:	ABS anti-chama, cores cinza + preta



7. INFORMAÇÕES PARA PEDIDO:

• Temporizador Digital Cíclico TMP100-CIC/PE:

Part Number:	<p>TMP100-CIC/PE - <input type="text"/> - <input type="text"/></p> <p>Faixa de temporização :</p> <ul style="list-style-type: none"> • [0,1_5]: 0,1s a 5s • [1_5]: 1s a 5s • [1_30]: 1s a 30s • [1_60]: 1s a 60s • [2_30]: 2s a 30s • [1_15m]: 1min a 15min • outras faixas: consultar 	<p>Tensão de alimentação conforme pedido:</p> <ul style="list-style-type: none"> • [em branco] -> 220VAC • 127VAC • 24VAC • 24VDC • 12VDC
	Código MDI	<p>Modelo 220VAC: 90.506.0031</p> <p>Modelo 127VAC: 90.506.0074</p> <p>Modelo 24VDC: 90.506.0110</p>



8. DIMENSÕES:

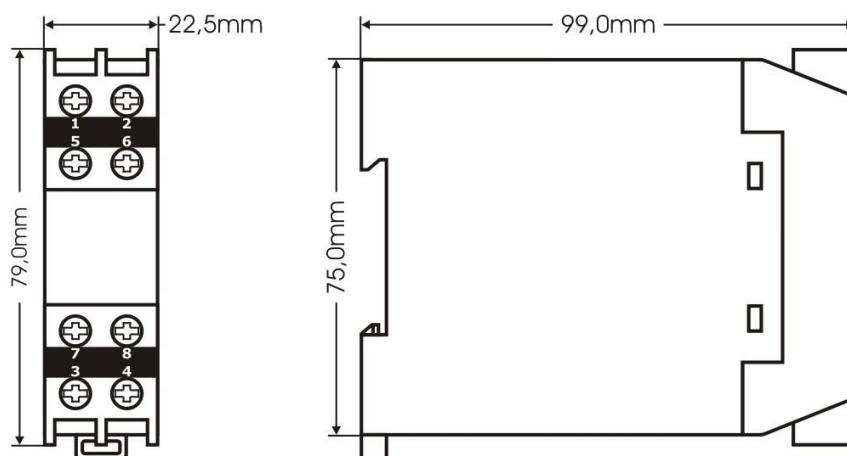


FIGURA 4: Dimensões TMP100-CIC/PE



9. GARANTIA:

A garantia oferecida pela MDI é estendida, e cobre um período de 18 meses contra defeitos de fabricação.

IMPORTANTE



A retirada ou substituição de qualquer componente do instrumento, alterações no circuito eletrônico por parte do cliente, bem como danos causados por uso indevido do equipamento, implicarão no cancelamento da garantia.

Frete não incluso na garantia.





10. CONTATO:



PRODUTOS E SISTEMAS

MDI Produtos e Sistemas Ltda.

R. João Pessoa, 410

Bairro Pátria Nova - CEP 93410-120

Novo Hamburgo - RS

☎/📞: (51) 3527-1519

☎: (51) 3582-5980

e-mail suporte técnico: suptec.mdi@mdi-tec.com.br

🌐: www.mdi-tec.com.br

